

遺 跡 発 掘 調 査 発 表 会

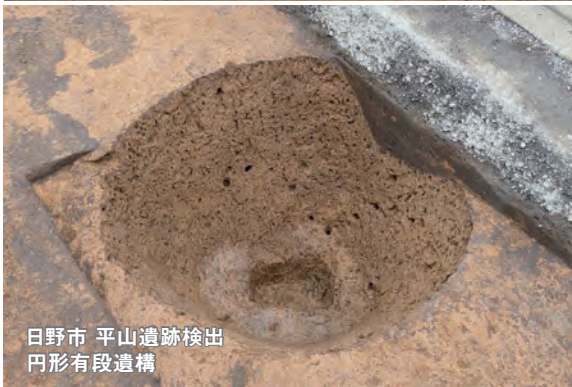


杉並区 向ノ原遺跡検出
旧石器時代礫群



世田谷区 大蔵遺跡検出
縄文時代前期竪穴住居跡

※写真提供：世田谷区教育委員会



日野市 平山遺跡検出
円形有段遺構



新宿区 市谷本村町遺跡検出
地下室群

令和3年 9月18日(土)

13:30 - 15:30 (13:00受付)

令和3年3月に実施する予定であった2020年度の発掘調査成果報告です。

口頭発表

杉並区 向ノ原遺跡(旧石器・縄文・中世)
世田谷区 大蔵遺跡(縄文)
日野市 平山遺跡(古墳・奈良・平安)
新宿区 市谷本村町遺跡(江戸)

紙上发表

北区 栄町貝塚(縄文)
新宿区 市谷薬王寺町遺跡(江戸)

申込方法: **往復はがき** あるいは **Web** ※事前申込制

※応募者多数の場合は抽選とさせていただきます。
※入場はご当選者様1名限りです。

<往復はがき>

受付期間: 9/13(月) 必着

往信面に、「遺跡発表会」・住所・電話番号・氏名(ふりがな)
・年齢を、返信面に住所・氏名を明記の上、以下の宛先まで
ご郵送ください。

〒206-0033 東京都多摩市落合 1-14-2

東京都埋蔵文化財センター「遺跡発表会」宛

※一回のお申込みで**申込者ご本人お一人**の申込のみ有効
とさせていただきます。

<Web>

受付期間: 9/13(月) 必着

当センターホームページの「イベント・教室」から
「遺跡発掘調査発表会」を開き、申込フォームから
お申込みください。

こちらのQRコードからホームページにアクセスできます。



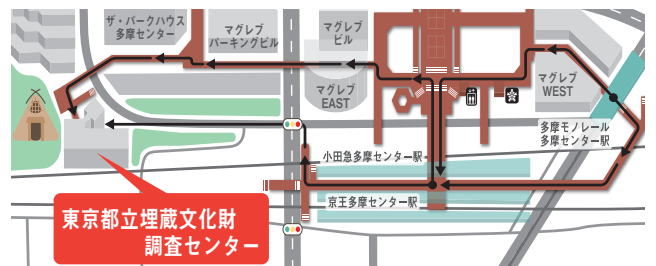
定員: 一般(中学生以上) 70名

費用: 無料

場所: 東京都立埋蔵文化財調査センター 会議室

交通: 京王・小田急・多摩モノレール

「多摩センター」駅より徒歩5~7分



お問い合わせ

(公財)東京都スポーツ文化事業団 東京都埋蔵文化財センター

〒206-0033 東京都多摩市落合 1-14-2

電話 042-373-5296 広報学芸担当(平日のみ 9:00 ~ 17:30)

https://www.tef.or.jp/maibun/ @tokyo_maibun

※例年は申込み不要先着順としておりますが、今年は三密を避けるため、人数を限定しての事前申込制とさせていただきます。
※新型コロナウイルス感染拡大防止のため、来館者の皆様に、マスクの着用、入場時の検温・手指の消毒をお願いしております。

また、発熱や風邪の症状など体調がすぐれない方は来館をお控えください。

※新型コロナウイルス感染拡大の状況によっては延期また中止となる場合がございます。お申込み前に当センターホームページをご確認ください。

※お預かりした個人情報は本事業実施のご案内のみに利用します。利用目的にご同意のうえ、お申込みください。