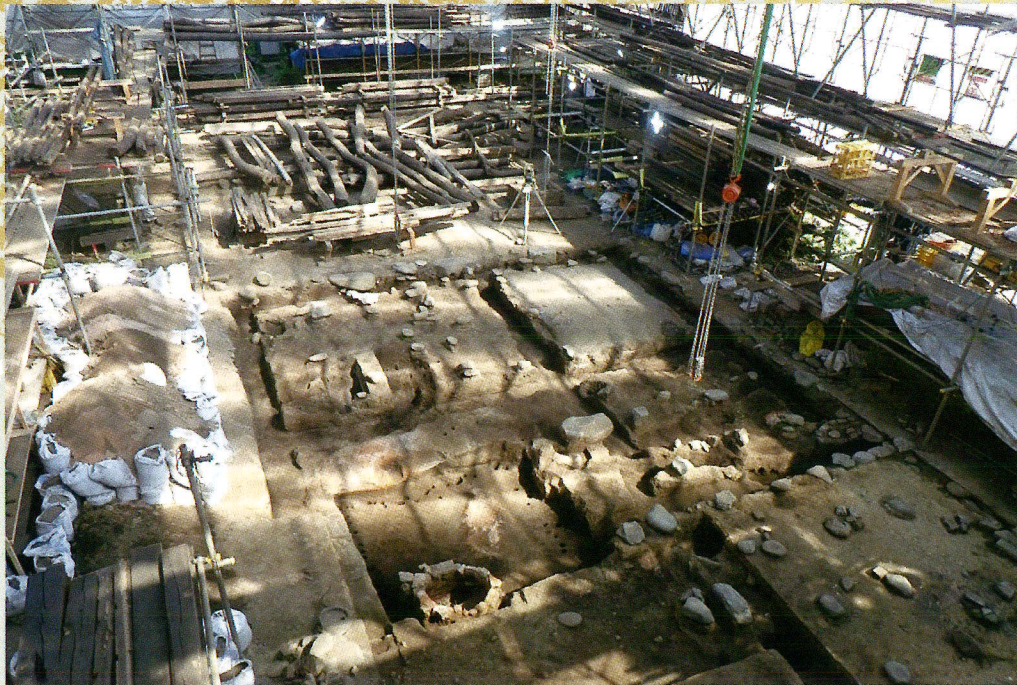


第50回東京都遺跡調査・研究発表会



国立市 旧本田家住宅 調査区全景



国立市 旧本田家住宅 半地下カマド完掘



町田市 史跡 高ヶ坂石器時代遺跡
八幡平遺跡 再調査

講演会 午後1時30分～4時50分

「江戸遺跡の調査を振り返って」

古泉 弘(江戸遺跡研究会代表・元東京都教育庁)

「都指定有形文化財『旧本田家住宅』の

調査について」

清水 香(岩手大学准教授)

「考古学からみた江戸と多摩」

谷川 章雄(早稲田大学名誉教授)

令和7年

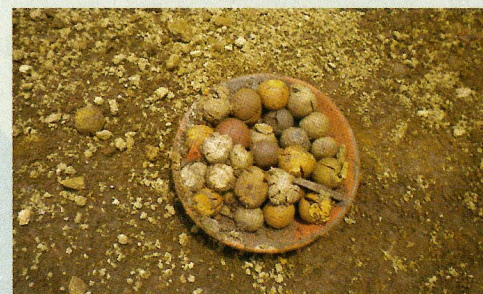
2月9日 

午前10時～午後4時55分

申込不要 入場無料



足立区 伊興遺跡 馬歯



文京区 原町西遺跡 かわらけと土玉



千代田区 永田町一丁目遺跡
福岡藩黒田家家紋瓦(藤巴紋)

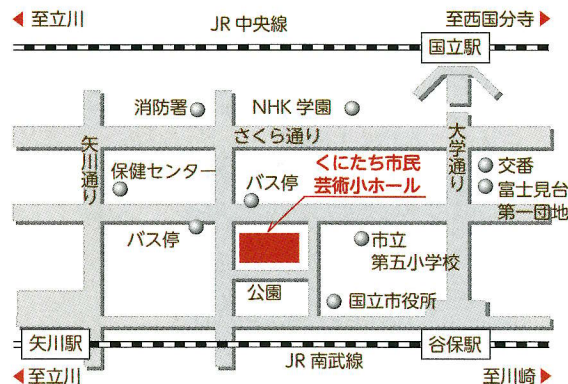
会場 くにたち市民芸術小ホール(国立市富士見台2-48-1)

- JR国立駅南口バス4番のりば
矢川駅/国立操車場/国立泉団地行き「市民芸術小ホール・総合体育館前」下車すぐ
 - JR矢川駅/谷保駅から ともに徒歩10分
- ※くにたち市民芸術小ホールをご利用の方は、市役所駐車場をご利用いただけますが、台数に限りがあるため、マイカーでのご来館は極力ご遠慮くださるようご協力をお願いいたします。詳しくは、くにたち市民芸術小ホールのHPをご覧ください。

主催 東京都教育委員会 国立市教育委員会

共催 公益財団法人東京都教育支援機構東京都埋蔵文化財センター

問合せ先 東京都教育庁 地域教育支援部 管理課 埋蔵文化財担当
☎03-5320-6863



第50回 東京都遺跡調査・研究発表会

開催日 令和7年2月9日(日)

場所 くにたち市民芸術小ホール(国立市富士見台2-48-1)

近年、東京都内で発掘調査が行われた遺跡の中から、特に注目を集めた4遺跡について発表します。講演会は、「東京都における近世・近代の埋蔵文化財調査」をテーマに、江戸遺跡の調査の回顧や都指定有形文化財の発掘成果、江戸と多摩を比較した近世・近代考古学の魅力に焦点をあてた内容です。

プログラム

10:00 開会挨拶

10:05 町田市 史跡 高ヶ坂石器時代遺跡 (後藤貴之 町田市教育委員会)

10:35 足立区 伊興・谷下・狭間遺跡 (上野未来 足立区地域のちから推進部)

11:05 千代田区 永田町一丁目遺跡 (佐藤亮太 東京都埋蔵文化財センター)

11:35 文京区 原町西遺跡 (五十嵐 彰 東京都埋蔵文化財センター)

昼休み 60分

13:05 開催市挨拶

講演会 東京都における近世・近代の埋蔵文化財調査

13:15 主旨説明 (平田 健 東京都教育庁)

13:30 ~ 14:30 講演①「江戸遺跡の調査を振り返って」

(古泉 弘 江戸遺跡研究会代表・元東京都教育庁)

休憩 (10分)

14:40 ~ 15:40 講演②「都指定有形文化財『旧本田家住宅』の調査について」

(清水 香 岩手大学准教授)

休憩 (10分)

15:50 ~ 16:50 講演③「考古学からみた江戸と多摩」

(谷川章雄 早稲田大学名誉教授)

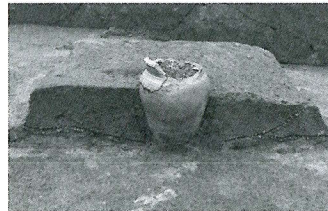
16:50 閉会挨拶



町田市 史跡 高ヶ坂石器時代遺跡
整備後の駐車場遺跡



足立区 伊興遺跡 全景



千代田区 永田町一丁目遺跡 蔵骨器



文京区 原町西遺跡 2号遺構
かわらけと土玉出土状況



国立市 旧本田家住宅 火炉の記録作業



詳細はこちらをご覧ください。



リサイクル適性(A)
この印刷物は、印刷用の紙へ
リサイクルできます。