



平成29年

2/19日

10:00 ~ 16:00

小金井 宮地楽器ホール
大ホール
(小金井市本町 6-14-45)



電車：JR 中央線「武蔵小金井駅」南口駅前
バス：小田急バス、関東バス、西武バス、
京王バス「武蔵小金井駅」下車 徒歩1分

第42回

東京都遺跡調査

研究発表会

公開講演 13時から

「多摩の考古学123年と小金井」

講師：坂詰秀一 (立正大学名誉教授)



日向四谷遺跡 縄文土器
(写真提供：八王子市教育委員会)



平山遺跡 1号古墳
(写真提供：東京都埋蔵文化財センター)



南橋遺跡 大型住居
(写真提供：北区教育委員会)



市谷本村町遺跡 石組溝と地下室群
(写真提供：東京都埋蔵文化財センター)

入場無料
(申込み不要)

主催 東京都教育委員会
小金井市教育委員会
共催 (公財) 東京都スポーツ文化事業団
東京都埋蔵文化財センター

【お問合せ先】
東京都教育庁地域教育支援部
管理課 埋蔵文化財担当
☎：03-5320-6863

伝首塚出土蔵骨器
(写真提供：小金井市教育委員会)

第42回 東京都遺跡調査・研究発表会

開催日 平成29年2月19日(日)

場所 小金井 宮地楽器ホール 大ホール

近年の東京都内で発掘調査され、注目を集めた旧石器時代から近世までの8遺跡について報告します。公開講演では、「多摩の考古学 123年と小金井」というテーマで、多摩の考古学と小金井市の考古学のこれまでの成果に迫ります。

なお、来場者には発表要旨を無料配布します。

【プログラム】

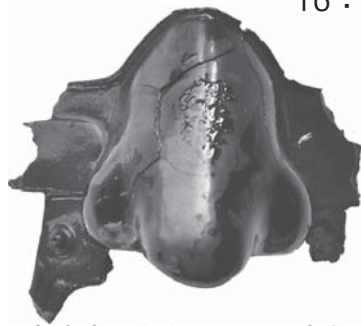
- 10:00 開会挨拶
- 10:05 府中市 武蔵台遺跡
尾田 識好 (東京都埋蔵文化財センター)
- 10:30 八王子市 日向四谷遺跡
新里 康・岡田 大輔 (株式会社武蔵文化財研究所)
- (休憩 10分)
- 11:05 北区 十条台遺跡群 (南橋遺跡)
宮川 和也 (株式会社 CEL)
- 11:30 日野市 平山遺跡
江里口 省三 (東京都埋蔵文化財センター)
- (休憩 60分)
- 12:55 開催市挨拶
- 13:00 公開講演 「多摩の考古学 123年と小金井」
坂詰 秀一 (立正大学名誉教授)
- (休憩 10分)
- 14:10 小金井市 市内所在の中世遺跡
高木 翼郎 (小金井市教育委員会)
- 14:35 板橋区 舟渡遺跡
北川 万寿夫 (共和開発株式会社)
- (休憩 10分)
- 15:10 新宿区 新小川町遺跡
鈴木 憲夫 (テイケイトレード株式会社)
- 15:35 新宿区 市谷本村町遺跡
岩井 聖吾 (東京都埋蔵文化財センター)
- 16:00 閉会挨拶



武蔵台遺跡出土
局部磨製石斧
(写真提供：東京都埋蔵文化財センター)



田中家墓地出土
康暦2年(1380)板碑
(写真提供：小金井市教育委員会)



舟渡遺跡出土 面具の破片
(写真提供：板橋区教育委員会)



新小川町遺跡 大型溝跡
(写真提供：新宿区教育委員会)