

弥生時代の多摩地域の 栽培植物利用

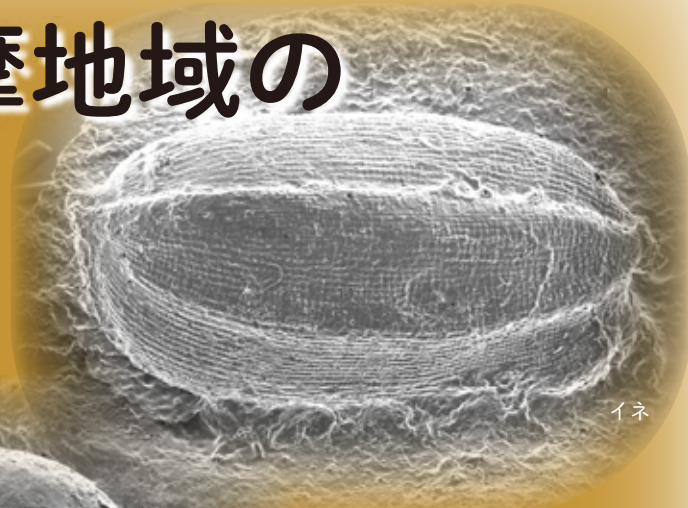
講師/守屋 亮調査研究員(東京都埋蔵文化財センター)

日時/12月9日(土)
13:30~15:30(受付13:00~)

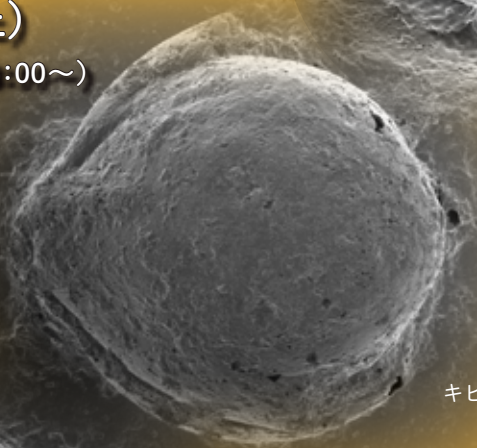
会場/都立埋蔵文化財調査センター
会議室

定員/90名(事前申込)

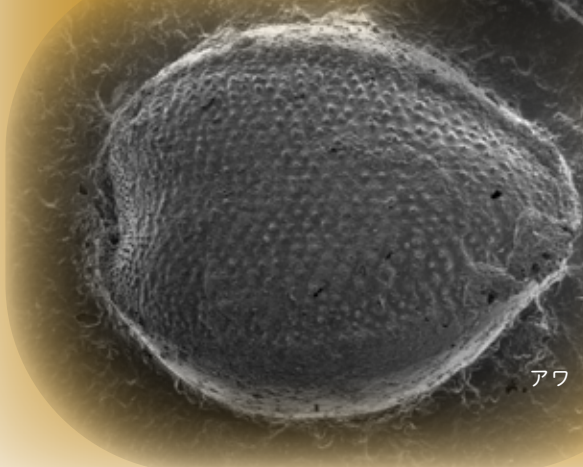
費用/無料



イネ



キビ



アワ

栽培植物や農耕に関連する遺物は、これまでは遺跡から出土する石器や木製品、炭化種実等が中心でした。近年になり、土器の表面や内面に残った種実の圧痕を分析するレプリカ法や、土器の内面に残った付着炭化物の分析等が普及してきました。

そこで、これらの成果を交えながら、多摩地域における栽培植物利用の特徴について、特に弥生時代中期から古墳時代前期を中心に紹介します。

申込方法 Web申込(締切11/20(月))

当センターHP「イベント・教室」から「文化財講演会(考古学全般)(2)」を開き、申込みフォームからお申込みください。右のQRコードからもアクセスできます。



往復はがき(締切11/20(月)必着)

往信面に、行事・参加者の住所・電話番号・氏名(ふりがな)を、
返信面に、住所・氏名を明記のうえ、以下の宛先へ郵送してください。

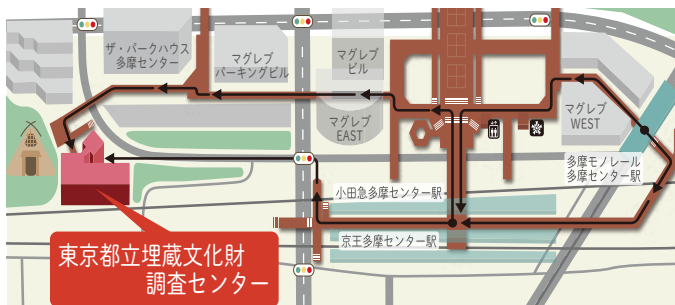
〒206-0033 東京都多摩市落合1-14-2

東京都埋蔵文化財センター「文化財講演会(考古学全般②)」宛

*お預かりした個人情報は本行事のご案内のみに利用します。利用目的にご同意のうえ、お申込みください。

*応募者多数の場合は抽選になりますので、予めご了承ください。

*諸般の事情により延期または中止となる場合がございます。実施状況については当センターHPをご確認ください。



【アクセス】

〒206-0033 東京都多摩市落合1-14-2

小田急多摩センター・京王多摩センター駅から徒歩約5分

多摩モノレール多摩センター駅から徒歩約7分

【お問い合わせ】

(公財)東京都教育支援機構

東京都埋蔵文化財センター 広報学芸担当

電話：042-373-5296(平日のみ9:00~17:00)

